

МЕЖЕВОЙ ПЛАН

Общие сведения о кадастровых работах

1. Межевой план подготовлен в результате выполнения кадастровых работ в связи с:
образованием земельного участка из земель, находящихся в государственной или муниципальной собственности, расположенного Архангельская область, г. Архангельск, Маймаксанский территориальный округ, СНТ "Масленица", участок №26

2. Цель кадастровых работ:

3. Сведения о заказчике кадастровых работ:

Завернина Наталья Александровна (СНИЛС: 10920138214)
(Фамилия, имя, отчество (при наличии отчества) физического лица, страховой номер индивидуального лицевого счета (при наличии), полное наименование юридического лица, органа государственной власти, органа местного самоуправления, иностранного юридического лица с указанием страны его регистрации (инкорпорации))

4. Сведения о кадастровом инженере:

Фамилия, имя, отчество (последнее - при наличии) Шаламов Тимофей Юрьевич

№ регистрации в государственном реестре лиц, осуществляющих кадастровую деятельность: 953

Страховой номер индивидуального лицевого счета в системе обязательного пенсионного страхования Российской Федерации (СНИЛС) 14251383334

Контактный телефон сот.: 49-69-66

Почтовый адрес и адрес электронной почты, по которым осуществляется связь с кадастровым инженером
Архангельская обл, Архангельск г, Урицкого ул, д.47, офис 3056 dvinkad@yandex.ru

Сокращенное наименование юридического лица, если кадастровый инженер является работником юридического лица

Договор на выполнение кадастровых работ от 5 июня 2018 г. № б/н

Наименование саморегулируемой организации кадастровых инженеров, членом которой является кадастровый инженер
Ассоциация саморегулируемая организация "Балтийское объединение кадастровых инженеров"

Дата подготовки межевого плана 16 октября 2018 г.

Исходные данные

1. Перечень документов, использованных при подготовке межевого плана

№ п/п	Наименование документа	Реквизиты документа
1	2	3
1	Распоряжение о предварительном согласовании предоставления земельного участка	№ 1639-р, от 12 сентября 2018 г., выдан Министерством имущественных отношений Архангельской области
2	Решение об утверждении правил землепользования и застройки Муниципального образования "Город Архангельск"	№ №516, от 13 декабря 2012 г., выдан Архангельская городская Дума двадцать пятого созыва,
3	Письмо о предоставлении информации о геодезических пунктах из государственного фонда данных	№ 03-33/8720, от 17 мая 2017 г., выдан Управлением Федеральной службы государственной регистрации, кадастра и картографии по Архангельской области и Ненецкому автономному округу
4	Кадастровый план территории 29:22:010507	№ 2900/201/16-193721, от 25 августа 2016 г., выдан Филиал федерального государственного бюджетного учреждения «Федеральная кадастровая палата Федеральной службы государственной регистрации, кадастра и картографии» по Архангельской области и Ненецкому автономному округу
5	Выписка из ЕГРН на участок 29:22:010507:462	№ 99/2017/23448221, от 21 июня 2018 г., выдан ФГИС ЕГРН
6	Выписка из ЕГРН на участок 29:22:010507:488	№ 99/2017/23448998, от 21 июня 2018 г., выдан ФГИС ЕГРН

2. Сведения о геодезической основе, использованной при подготовке межевого плана

№ п/п	Название пункта и тип знака геодезической сети	Класс геодезической сети	Координаты, м		Сведения о состоянии на 10 августа 2018 г.		
			X	Y	наружного знака	центра знака	марки

1	2	3	4	5	6	7	8
1	Талаги пир.-штатив	2 класс	661 537,00	2 524 264,22	Не обнаружен	Сохранился	Утрачен
2	Лесной сигн.	3 класс	649 248,18	2 527 163,46			
3	Усть-Заостровка сигн.		648 728,09	2 518 764,38			
4	Краснофлотский дв. пир.	4 класс	646 877,90	2 525 581,65			

3. Сведения о средствах измерений

№ п/п	Наименование прибора (инструмента, аппаратуры)	Сведения об утверждении типа измерений	Реквизиты свидетельства о поверке прибора (инструмента, аппаратуры)
1	2	3	4
1	GPS-приемник спутниковый Trimble R7	Номер: 21607-06Срок действия: 02.02.2018	№01089188 от 02.02.2018
2	GPS-приемник спутниковый Trimble 5800	Номер: 26482-04Срок действия: 02.02.2018	№01088188 от 02.02.2018

4. Сведения о наличии объектов недвижимости на исходных земельных участках

№ п/п	Кадастровый номер земельного участка	Кадастровые или иные номера объектов недвижимости, расположенных на земельном участке
1	2	3
—	—	—

5. Сведения о частях исходных или уточняемых земельных участков

№ п/п	Кадастровый номер земельного участка	Учетные номера частей земельного участка
1	2	3
—	—	—

Сведения о выполненных измерениях и расчетах

1. Метод определения координат характерных точек границ земельных участков и их частей

№ п/п	Кадастровый номер или обозначение земельного участка, частей земельного участка	Метод определения координат
1	2	3
1	3У1	Метод спутниковых геодезических измерений (определений)

2. Точность определения положения характерных точек границ земельных участков

№ п/п	Кадастровый номер или обозначение земельного участка	Формулы, примененные для расчета средней квадратической погрешности положения характерных точек границ (M), м
1	2	3
1	3У1	$\sqrt{(0,07^2 + 0,07^2)} = 0,10$

3. Точность определения положения характерных точек границ частей земельных участков

№ п/п	Кадастровый номер или обозначение земельного участка	Учетный номер или обозначение части	Формулы, примененные для расчета средней квадратической погрешности положения характерных точек границ (M), м
1	2	3	4
—	—	—	—

4. Точность определения площади земельных участков

№ п/п	Кадастровый номер или обозначение земельного участка	Площадь (P), м²	Формулы, примененные для расчета предельной допустимой погрешности определения площади земельного участка (ΔP), м²
1	2	3	4
1	3У1	812,00	$3,5 * 0,1 * \sqrt{(812)} = 10$

5. Точность определения площади частей земельных участков

№ п/п	Кадастровый номер или обозначение земельного участка	Учетный номер или обозначение части	Площадь (P), м ²	Формулы, примененные для расчета предельной допустимой погрешности определения площади части земельного участка (ΔP), м ²
1	2	3	4	5
—	—	—	—	—

Сведения об образуемых земельных участках

1. Сведения о характерных точках границ образуемых земельных участков

Обозначение земельного участка :ЗУ1

Зона № 2

Обозначение характерных точек границ	Координаты, м		Средняя квадратическая погрешность положения характерной точки (M), м	Описание закрепления точки
	X	Y		
1	2	3	4	5
n1	669 334,25	2 524 418,54	0,10	—
n2	669 310,57	2 524 412,80	0,10	
n3	669 315,66	2 524 381,22	0,10	
n4	669 343,26	2 524 391,10	0,10	
n1	669 334,25	2 524 418,54	0,10	

2. Сведения о частях границ образуемых земельных участков

Обозначение земельного участка :ЗУ1

Обозначение части границ		Горизонтальное проложение (S), м	Описание прохождения части границ
от т.	до т.		
1	2	3	4
—	—	—	—

3. Сведения об образовании земельных участков путем перераспределения

Обозначение земельного участка —

№ п/п	Источник образования		Сведения о частях земельных участков (территориях), включаемых в состав образуемого земельного участка	
	Кадастровый номер земельного участка (учетный номер кадастрового квартала)	Площадь (P), м ²	Обозначение	Площадь (P), м ²
1	2	3	4	5
—	—	—	—	—

4. Общие сведения об образуемых земельных участках

Обозначение земельного участка :ЗУ1

№ п/п	Наименование характеристик земельного участка	Значение характеристики
1	2	3
1	Адрес земельного участка	Архангельская область, г. Архангельск. Маймаксанский территориальный округ, СНТ "Масленица", участок №26
2	Местоположение земельного участка в структурированном виде в соответствии с федеральной информационной адресной системой (при отсутствии адреса земельного участка) Дополнительные сведения о местоположении земельного участка	—
3	Категория земель	Земли населенных пунктов
4	Вид разрешенного использования	для размещения индивидуального жилого дома

5	Площадь земельного участка ± величина погрешности определения площади ($P \pm \Delta P$), м ²	812 ± 10,00
6	Предельный минимальный и максимальный размер земельного участка (P _{мин}) и (P _{макс}), м ²	P _{мин} = 500 P _{макс} = 1 200
7	Кадастровые или иные номера объектов недвижимости, расположенных на земельном участке	—
8	Условный номер земельного участка	—
8	Учетный номер проекта межевания территории	—
8	Реестровый номер границ	—
9	Иные сведения	—

5. Сведения о земельных участках, смежных с образуемым земельным участком с обозначением

Обозначение характерной точки или части границ	Кадастровые номера земельных участков, смежных с образуемым земельным участком	Сведения о правообладателях смежных земельных участков
1	2	3
—	—	—

Сведения об обеспечении доступа (прохода или проезда от земель общего пользования, земельных участков общего пользования, территории общего пользования) к образуемым или измененным земельным участкам

№ п/п	Кадастровый номер или обозначение земельного участка, для которого обеспечивается доступ	Сведения о земельных участках (землях общего пользования, территории общего пользования) посредством которых обеспечивается доступ
1	2	3
1	:ЗУ1	Земли общего пользования

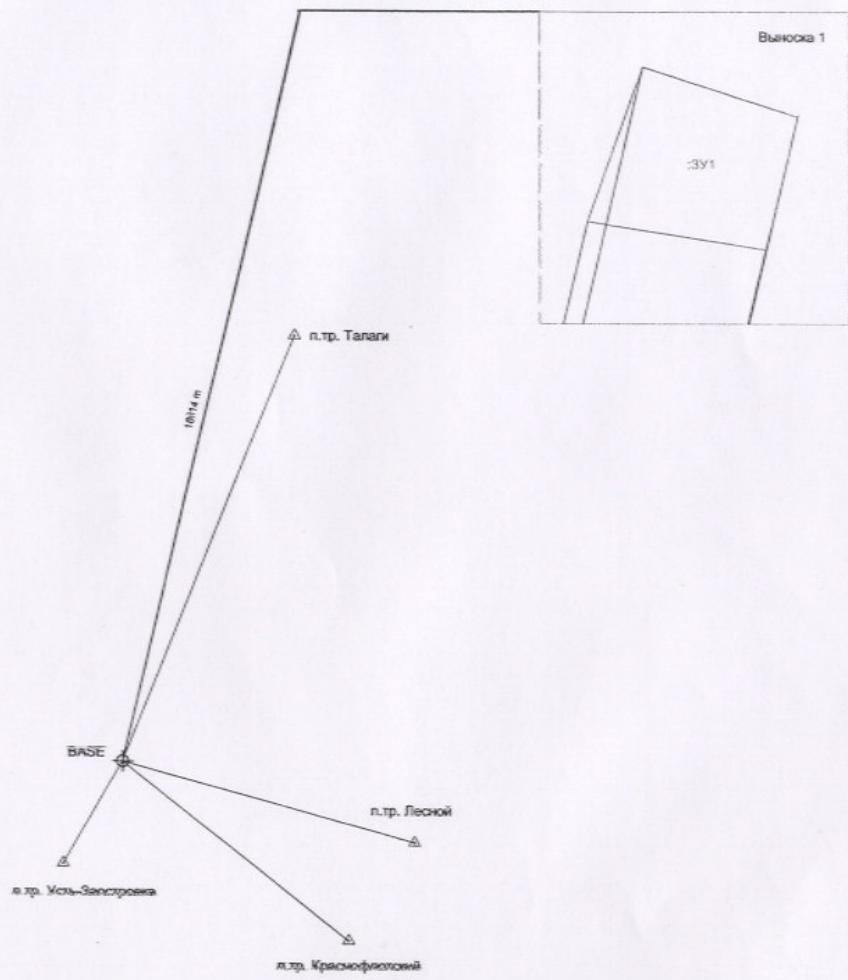
Заключение кадастрового инженера

Межевой план подготовлен с целью постановки на государственный кадастровый учет земельного участка. Основание для выполнения кадастровых работ - договор подряда б/н от 05.06.2018г.

Сведения о состоянии геодезической основы использованной при подготовке межевого плана следующие: внешнее оформление наружных знаков п.тр. Усть-Заостровка, п.тр. Краснофлотский, п.тр. Лесной, п.тр. Талаги - не обнаружены, центры пунктов сохранились.

Сведения об информации саморегулируемой организации, членом которой является кадастровый инженер: наименование - Ассоциация саморегулируемая организация "Балтийское объединение кадастровых инженеров", номер в государственном реестре саморегулируемых организаций кадастровых инженеров - 005 от 16.08.2016г., номер и дата включения кадастрового инженера в реестр членов - №953 от 26.05.2016г. Номер регистрации в государственном реестре лиц, осуществляющих кадастровую деятельность - 13482. СНИЛС кадастрового инженера Шаламова Тимофея Юрьевича 142-513-833-34.

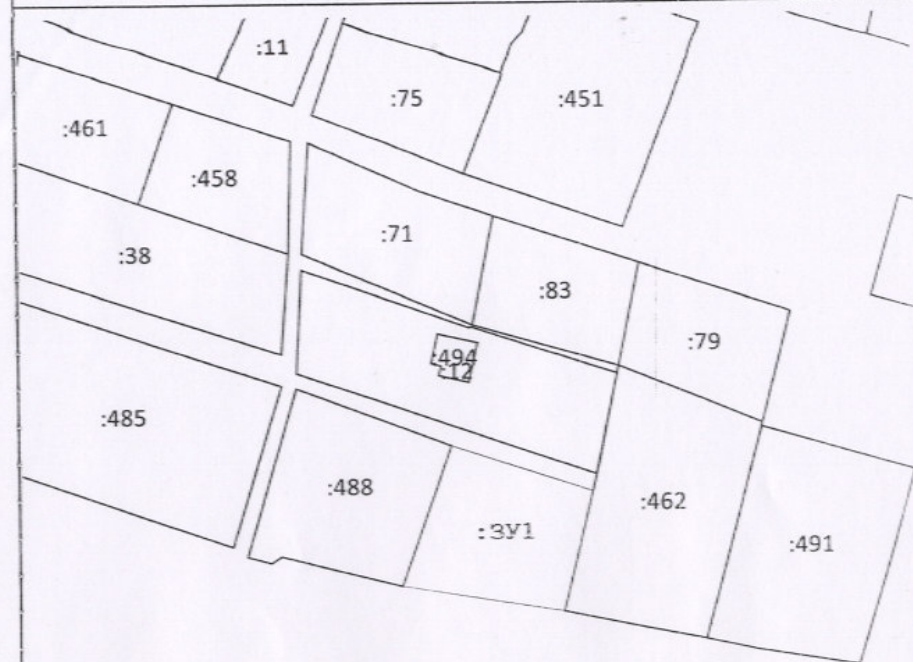
Схема геодезических построений



Условные обозначения

- — — — — - обозначение контура участка;
- :ЗУ1 - обозначение образуемого участка;
- △ п.тр. Лесной - пункт граница участка;
- ⊕ BASE - пункт временного съемочного обоснования;

Схема расположения земельных участков



29:22:010507

Условные обозначения:

- — — — — - Существующая часть границы, имеющиеся в ГКН сведения о которой достаточны для определения ее местоположения
- — — — — - вновь образованная часть границы, сведения о которой достаточны для определения ее местоположения
- :ЗУ1 - Обозначение земельного участка
- — — — — - Граница кадастрового квартала
- 29:10:020701 - Кадастровый номер квартала
- :84 - Кадастровый номер земельного участка



ПРАВИТЕЛЬСТВО АРХАНГЕЛЬСКОЙ ОБЛАСТИ

МИНИСТЕРСТВО ИМУЩЕСТВЕННЫХ ОТНОШЕНИЙ
АРХАНГЕЛЬСКОЙ ОБЛАСТИ

РАСПОРЯЖЕНИЕ

от 12 сентября 2018 г. № 1639-р

г. Архангельск

Об утверждении схемы расположения земельного участка

В соответствии со статьей 11.10 Земельного кодекса Российской Федерации, областным законом от 18 апреля 2007 года № 340-17-ОЗ «О предоставлении земельных участков, государственная собственность на которые не разграничена, расположенных на территории муниципального образования «Город Архангельск»:

Утвердить схему расположения земельного участка площадью 812 кв. м в кадастровом квартале 29:22:010507, расположенного в Маймаксанском территориальном округе г. Архангельска СНТ «Масленица» участок № 26 в границах территориальной зоны Ж-1 согласно Правилам землепользования и застройки муниципального образования «Город Архангельск» (категория земель - земли населенных пунктов), для размещения индивидуального жилого дома (для индивидуального жилищного строительства).

Министр



[Handwritten signature]

И.Н. Ковалева

Схема расположения земельного участка
на кадастровом плане территории №29:22:010507
Система координат МСК - 29 зона 2

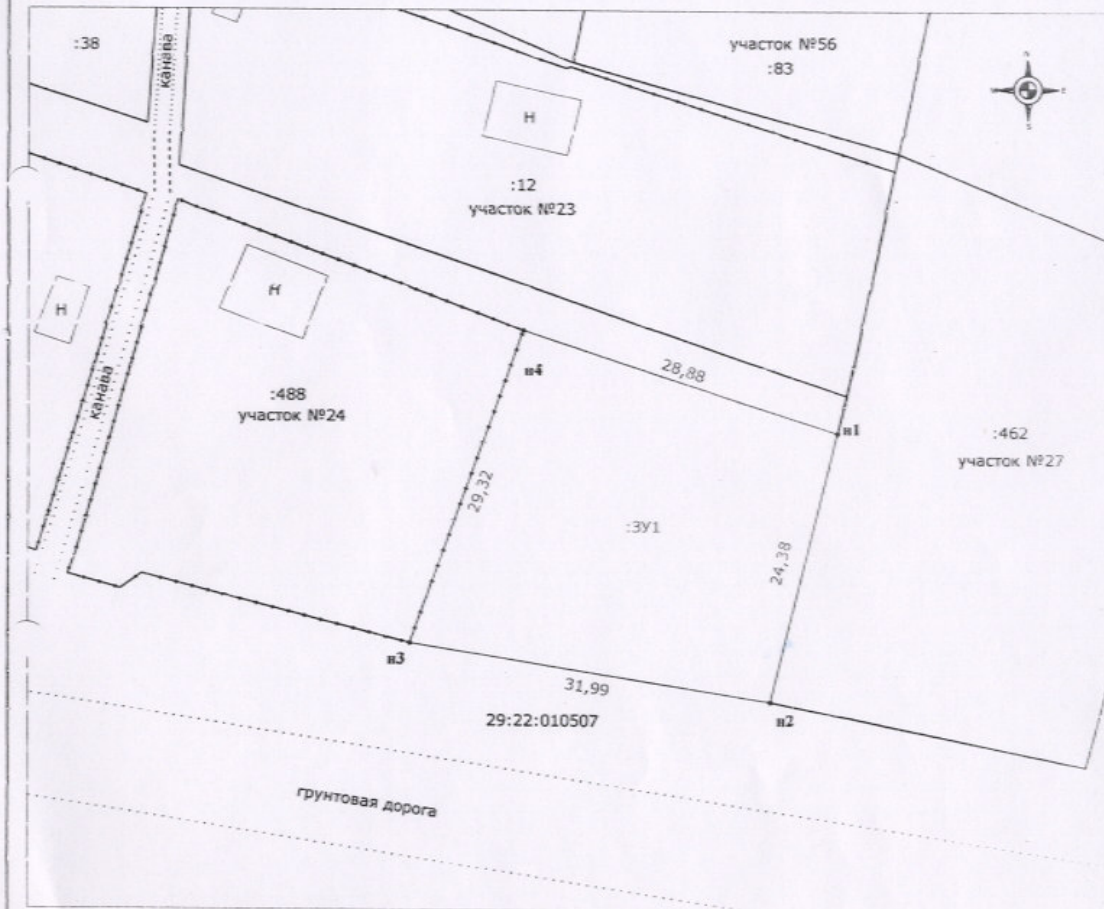
Утверждена

Распоряжением Министерства имущественных

отношений Архангельской области

от "12" сентября 2018 г. № 1639-р

Условный номер земельного участка		:ЗУ1	
Площадь земельного участка 812 м2			
Обозначение характерных точек	Координаты, м.		
	X	Y	Z
1	2	3	
n1	669334	2524419	
n2	669311	2524413	
n3	669316	2524381	
n4	669343	2524391	
n1	669334	2524419	



- Условные обозначения:**
- — — — — искусственная граница участка установленная на местности (забор);
 - — — — — граница образуемого земельного участка, сведения о которой достаточны для определения ее местоположения
 - n1 — обозначение характерной точки границы образуемого земельного участка, сведения о которой позволяют однозначно определить ее местоположение на местности
 - 29:22:010507 — обозначение кадастрового квартала
 - :12 — обозначение кадастрового номера земельного участка
 - :ЗУ1 — обозначение образуемого земельного участка

Масштаб 1:500



Кадастровый инженер

Шаламов Т.Ю.